



クリニックの在庫管理・自動発注システム

pitto の ご紹介

The screenshot shows the 'pitto' web application interface. At the top, there's a header with a menu icon and the 'pitto' logo. Below the header, there are tabs for 'スキャン' (Scan) and '在庫' (Inventory), with '在庫' being the active tab. A date range selector shows '直近30日' (Last 30 days) selected, with '今月' (This month) and '先月' (Last month) options. The date range is set from '2022年5月23日' to '2022年6月22日'. A table displays inventory items with columns for '物品名' (Item Name), '価格' (Price), '発注先' (Supplier), and '日付' (Date). The table lists several medical supplies, all from '宮野医療器' (Miyano Medical Equipment), with prices ranging from 1700 to 21900. The dates are in June 2022.

物品名	価格	発注先	日付
トップネイトンカテーテル マルチ 12Fr 33cm 先端開口 2孔式	1700	宮野医療器	2022/06/22 21:42
アトム子宮止血バルーン	21900	宮野医療器	2022/06/20 22:31
クレイヨンラビッド針付縫 合糸 ペーजू 3-0 70cm 丸 針 強弯 26mm 片針	5100	宮野医療器	2022/06/20 22:05
クレイヨンラビッド針付縫 合糸 ペーजू 3-0 70cm 丸 針 強弯 26mm 片針	5100	宮野医療器	2022/06/20 21:24
クレイヨンラビッド針付縫 合糸 ペーजू 3-0 70cm 丸 針 強弯 26mm 片針	5100	宮野医療器	2022/06/20 21:22
クレイヨンラビッド針付縫 合糸 ペーजू 3-0 70cm 丸 針 強弯 26mm 片針	5100	宮野医療器	2022/06/20 21:16

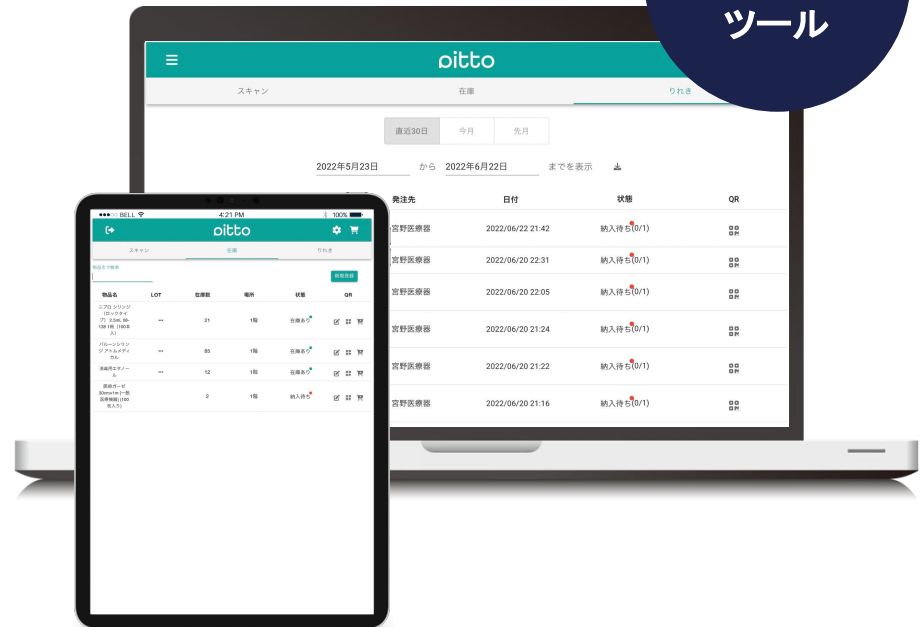
pitto とは

在庫の管理と発注作業を自動化するクリニック向けのサービスです。
知識がない方でも簡単に導入・操作でき、コストの削減に繋がります。

消耗品から医療材料まで一元管理できる

- 1 院内在庫の可視化
- 2 全てのディーラーに自動発注
- 3 発注数の集計・excel自動作成

アプリ型
在庫管理
ツール



よくある課題

クリニックの現場において、このようなお悩みはありませんか？

欠

**診療中に欠品に
気づく**

使うときになって初めて欠品に気づいたり、いつの間にか期限が切れていたり...
在庫がどこにいくつ、いつからあるのか誰も把握していない。

煩

**発注作業が煩雑で
時間がかかる**

まずこの物品をどこに発注したらいいのかわからない。
さらに、ディーラーごとにFAXを書いたり、メールを送ったり、作業が面倒。

紙

**在庫状況や発注履歴を
手書きで管理している**

重複して発注してしまっていたり、月末にノートを見ながら発注金額等を集計していたりしませんか？

サービス紹介

在庫管理や発注を自動化でき、クリニックの運営にかかるコストを削減できます。
人にしかできない作業へリソースシフトでき、新規患者獲得、売上拡大へ繋がります。



院内の在庫を可視化

在庫がどこにいくつあるのか、ひと目でわかります。
また、使用期限やLOT番号も物品ごとに管理できます。



バーコードを読み取ったら自動で発注

発注作業は1日の終わりに、その日使った物品のバーコードを読むだけ。新人でもベテランでも数分で終わります。



発注数や金額の管理をペーパーレス化

誰がいつ何をいくつ発注して、それが納入済みか未納入か、データで管理できます。
期間ごとの発注履歴をexcelで出力することもできます。

特長1. 院内の在庫を可視化

在庫がどこにいくつあるのか
一覧で見ることができます。

どの在庫がひっ迫しているか
ひと目でわかります。

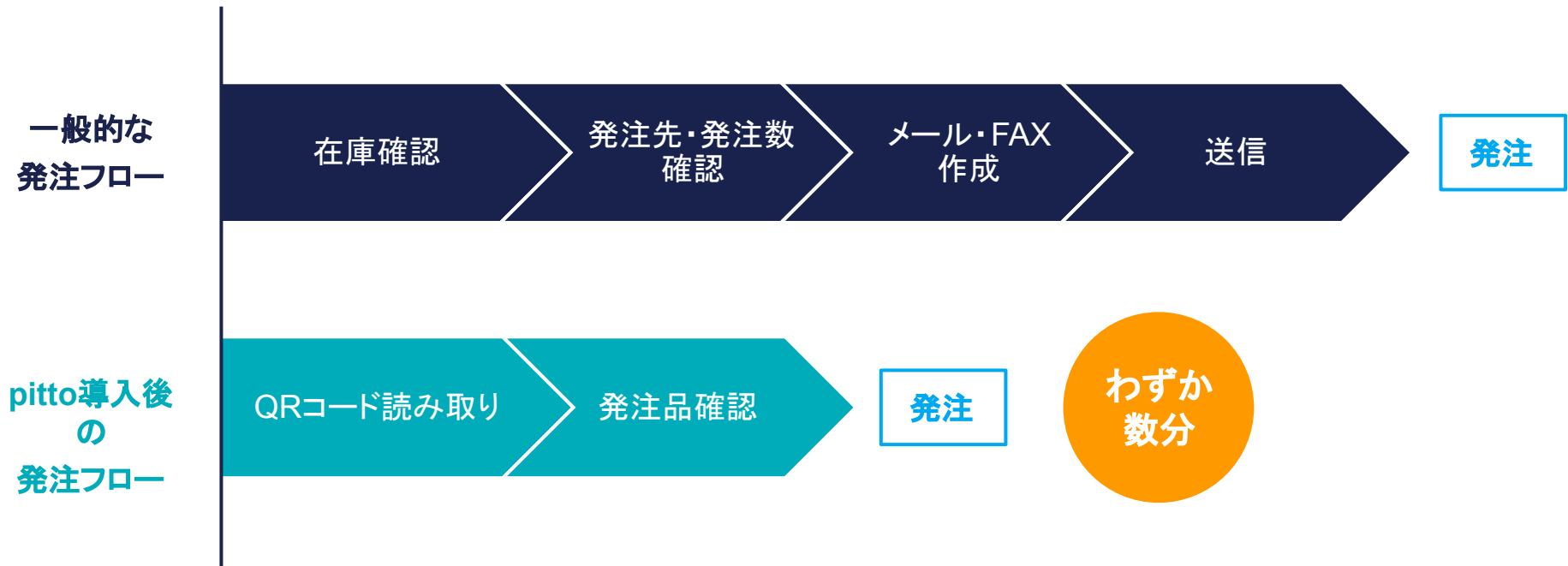
LOT管理

item_name	使用期限	lot番号	編集
クレイヨン ラビッド針 付縫合糸 ベージュ 3-0 70cm 丸針 強靱 26mm 片 針	2021-12-03	11111122	

使用期限やLOT番号を1物品
ごとに管理できます。

物品名	LOT ↓	在庫数	場所	状態	QR
クレイヨン ラビッド針 付縫合糸 ベージュ 3-0 70cm 丸針 強靱 26mm 片 針	...	8	話所上②	在庫あり	
トッペンナ ンカテーテル マルチ 12Fr 33cm 先端開 口2孔式	...	3	新規保管場 所2	未発注	
流量膨張式呼 吸回路 MD 新 生児用 0.5L 吸 引ポート付	...	5	LDR①②	在庫あり	
(医薬)アル ウェッティ one2 エタノール 4x4cm 2枚 x200包	...	5	沐浴槽対面 棚	在庫あり	
アトム子宮止 血パルーン		9	1階	在庫あり	
キウイ娩出吸 引カップ オム ニカップ (1個入)		5	LDR③	在庫あり	
F-6E静電フィ ルター CM- 6456 V-2100G		5	クベースB	在庫あり	

特長2. バーコードを読み取ったら自動で発注



発注作業はその日使った物品の QRコードをまとめて読み取り、ボタンを押すだけなので、経験に関係なくスタッフ誰でも発注作業を行えます。

特長3. 発注数や金額の管理をペーパーレス化

発注履歴を簡単に日付で絞り込むことができ、誰がいつ発注したかわかります。



発注内容をいつでもexcelで出力できます。

料金

買い切りプラン

初期費用

12万円 (税込)

プリンタやリーダの費用です。

+

サービス利用料

2万円/月 (税込)

pittoの利用にかかる費用です。

レンタルプラン

初期費用

無料

+

サービス利用料

3万2千円/月 (税込)
プリンタやリーダのレンタル料金も
含まれています。

※ どちらのプランも月毎の更新制です。

※ 追加のプリンタやリーダをご希望の方は別途費用がかかります。詳しくはご相談ください。

ご利用の流れ

お問い合わせ

まずは弊社HPよりお問い合わせください。
ご相談内容を確認の上、担当者よりご連絡いたします。

ヒアリング

お客様の現状や課題感を担当者がヒアリングいたします。
打ち合わせの日時についてご連絡をいたします。

利用法のご提案

お客様の課題に対して最適な利用法をご提案いたします。

契約・利用開始

規約へのご同意・ご入金をもって利用開始とさせていただきます。
導入から運用まで専任の担当者が継続的にサポートいたします。

よくある質問

Q 取引ディーラーを変更する必要はありますか？

A 現在お取引されているディーラーのまま、自動化が行えます。

Q アプリの使用方法は複雑ですか？

A 基本的には、使ったときと入庫するときにバーコードを読み取るだけです。
あとは自動で在庫管理や発注が行われます。

Q 途中で解約する場合はどうなりますか？

A 解約時に違約金等は一切発生しません。毎月更新プランなら契約時から一ヶ月までの間にお申し付けいただければ契約期間終了時までシステムをお使いいただけます。

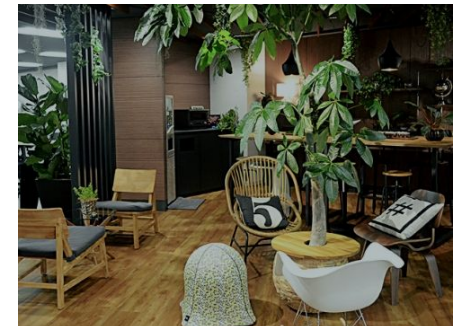
Q 運用面でも継続的にサポートを依頼できますか？

A もちろん円滑に使っていただけるようサポートいたします。

会社概要

病院やクリニックなど医療現場での DX・業務効率化・集患をクラウドサービスでお手伝い

商号	mappin株式会社
代表	代表取締役社長 吉元 台
事業内容	クラウド型ソフトウェアの開発、販売
資本金	950万円
設立	2021年10月30日
拠点	大阪府大阪市北区角田町1番12号 阪急ファイブアネックスビル GVH#5 2階
Webサイト	https://mappin.jp



無料相談受付中

pittoの導入について相談したい、在庫管理・発注業務を改善したいという方はご相談ください。

電話でのお問い合わせ

050-5530-1302

受付時間：9:00～19:00
年中無休

メールでのお問い合わせ

info@mappin.jp

会社名・氏名・メールアドレス・電話番号を
ご記入の上、お問い合わせください

<https://mappin.jp>

当社のホームページでも資料請求・お問い合わせができます。資料の郵送も承ります。